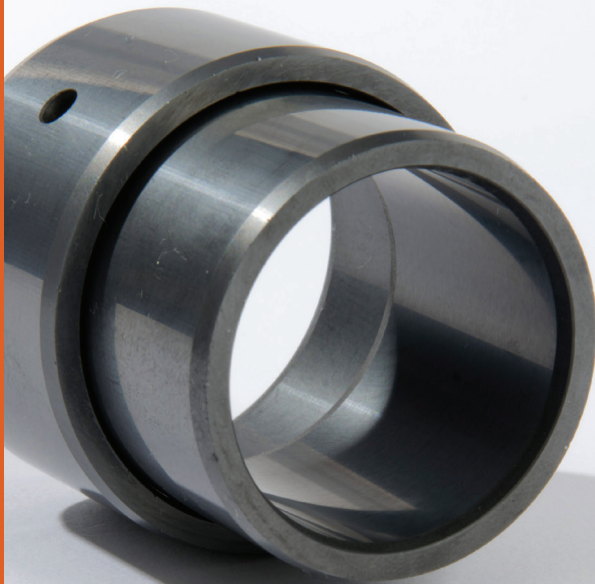


**ceratec**<sup>®</sup>  
CERAMIC BEARINGS BV



**CERAMIC  
ON THE  
RIGHT SPOT!**



**GLEITLAGER**

# GLEITLAGER



## BRANCHEN

- pumpenbau
- chemie
- petrochemie
- lebensmittel



## MATERIALIEN

- aluminiumoxid
- siliciumcarbid



## ANWENDUNG

- pumpen
- mischen

Keramische Gleitlager sind besonders zur Verwendung unter korrosiven Bedingungen oder in Flüssigkeiten, die Sand oder andere feste Partikel enthalten, geeignet. Keramik ist schließlich härter als Sand und ist außerdem gegen die meisten Umgebungen beständig. Keramische Gleitlager werden sowohl in einfacher als auch in doppelter Ausführung in verschiedenen Flüssigkeitspumpen (Tauch-, Fächer-, Schraub-, Plunger-, Zahnrad- und magnetgekoppelten Pumpen) und Mischern als Radiallager oder Radial-Axial-Lager verwendet. Die umzupumpende Flüssigkeit, wie z.B. Wasser oder Säure, sorgt für die Schmierung.

## MERKMALE DER KERAMISCHEN GLEITLAGER

- von -40 bis 350 °C
- hohe Drehzahlen und Belastungen
- medium-geschmiert
- verschleißfest und korrosionsbeständig
- Metall/Keramik-System („Cartridge“)
- kompakte Konstruktion
- einfach einzubauen
- längere Wartungsintervalle